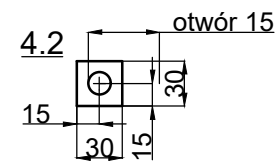
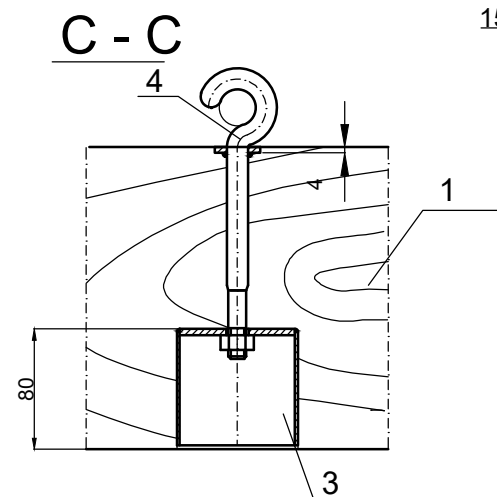
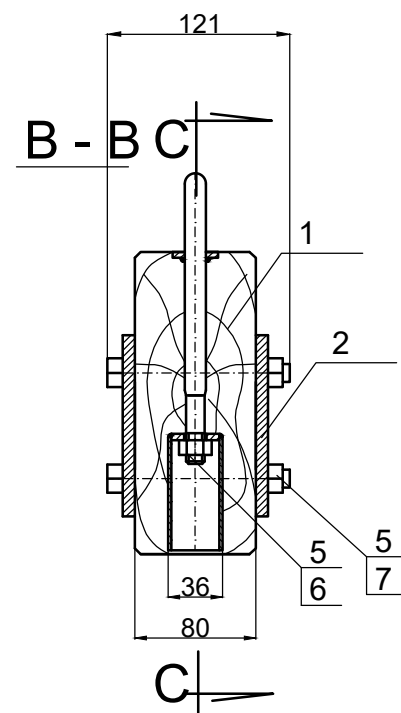
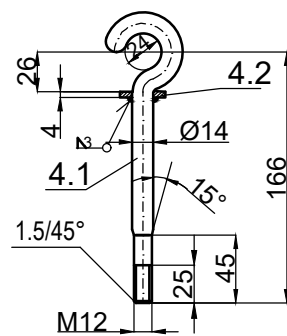


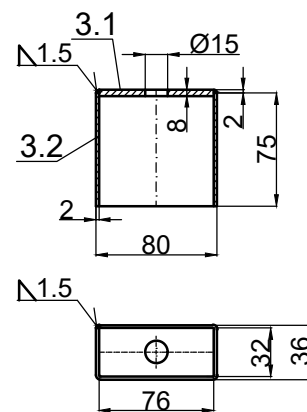
SKALA 1 : 5



Poz. 4 - HAK




Poz. 3. - KORYTKO



Uwaga:

1. Powierzchnie styku metalu z drewnem przed skręceniem smarować lepikiem
2. Drewno impregnować dwukrotnie

PN/M-82101	7	śruba M12-140-5.8-B-Fe/Zn5	11	108	1.188		140	
PN/M-82005	6	podkładka 13 Fe/Zn	2	6.27	0.013			
PN/M-82144	5	nakrętka M12-8-B Fe/Zn5	13	15	0.195			
	4.2	30x2	1	0.04	0.04	304	30	
	4.1	Ø14	1	0.28	0.28	304	230	
	4	HAK	2	0.32	0.64			
	3.2	75x2	1	0.26	0.26	304	224	
	3.1	32x4	1	0.08	0.08	304	76	
	3	KORYTKO	2	0.34	0.68			
	2	120x8	2	8.60	17.20	304	1390	
	1	BAL 80x200	1	16.63	16.63	sosna	1580	
		BELKA ZAMKNIĘĆ REMONTOWYCH	28	36.55	1023.4			4 x7 szt
NORMA RYSUNEK	Poz.	Wyszczególnienie	Ilość szt	jednost. całkowita Masa w kg		Materiał	Wymiar mm	Uwagi

Zleceniodawca Gmina Miasta Gdańska ul. Nowe Ogrody 8/12 80-803 Gdańsk			Stadium PW	Projekt Budowa pompowni Rudniki przy ul. Zawodzie w Gdańsku	
Pracownia Projektowa  Gdańskie Wody 80-601 Gdańsk, ul. Andruszkiewicza 5			Zlecenie -	Nazwa rysunku Wylot. Wyposażenie Belka zamknięć remontowych	
Projektował: mgr inż. Waldemar Warzala	4826/Gd/91		Data 12.2021	Część Hydrotechniczna	
Opracował:			Skala 1:20 1:10 1:5	Numer rysunku 6.5.3	
Sprawdził: mgr inż. Tadeusz Rozkwitański	3603/Gd/88			Rew. 0	